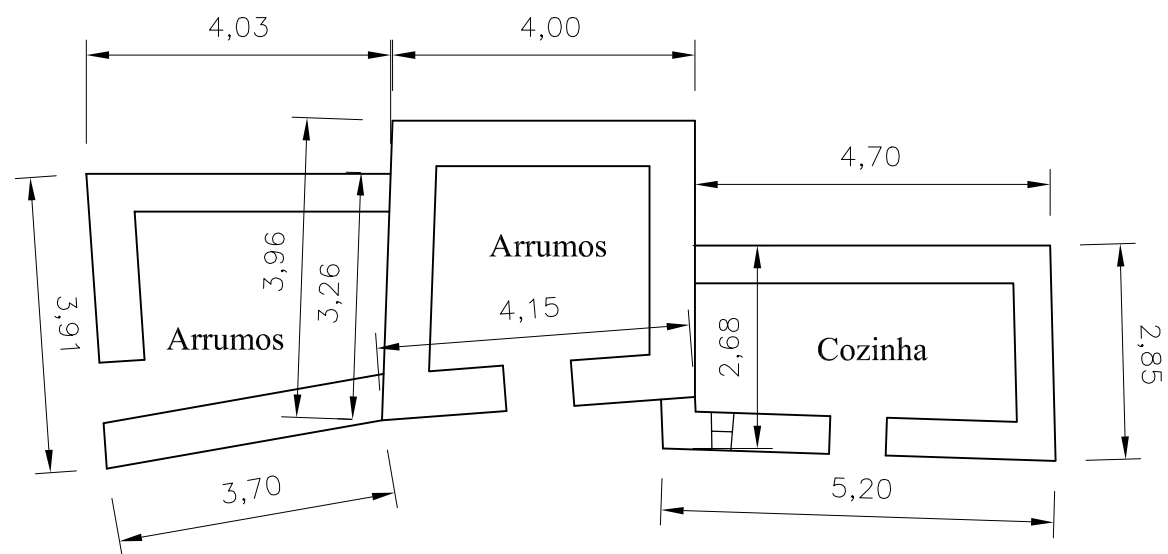
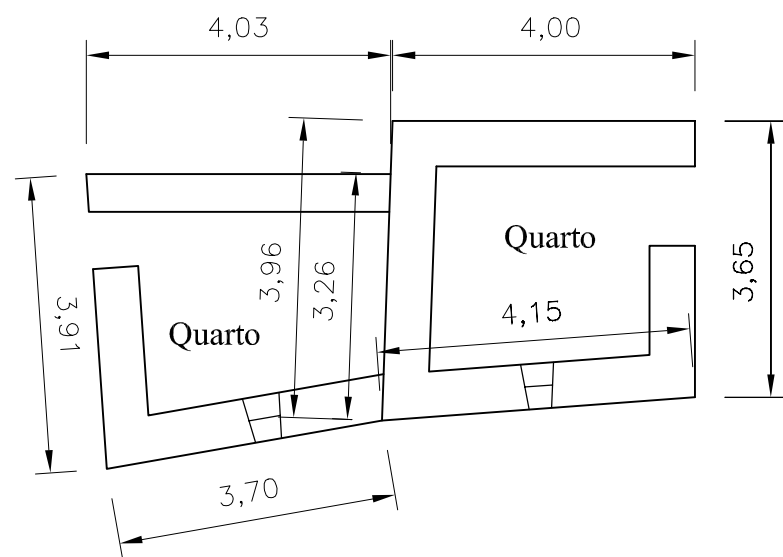


Planta do Rés-do-chão



Logradouro: 217,75 m²

Planta do 1º Andar



Áreas:

Área Total do Terreno	260,40 m ²
Área de Implantação do Prédio	42,65 m ²
Área Bruta de Construção	71,88 m ²
Área Bruta Dependente	29,23 m ²
Área Bruta Privativa	42,65 m ²

Martinho Teixeira
TOPÓGRAFO

T: 964181206

Algar de Cima 1
Planta de Pormenor

Requerente:
Artigo:
Freguesia de Amieira e Concelho de Oleiros

Data: Set./2006

Escala: 1/100